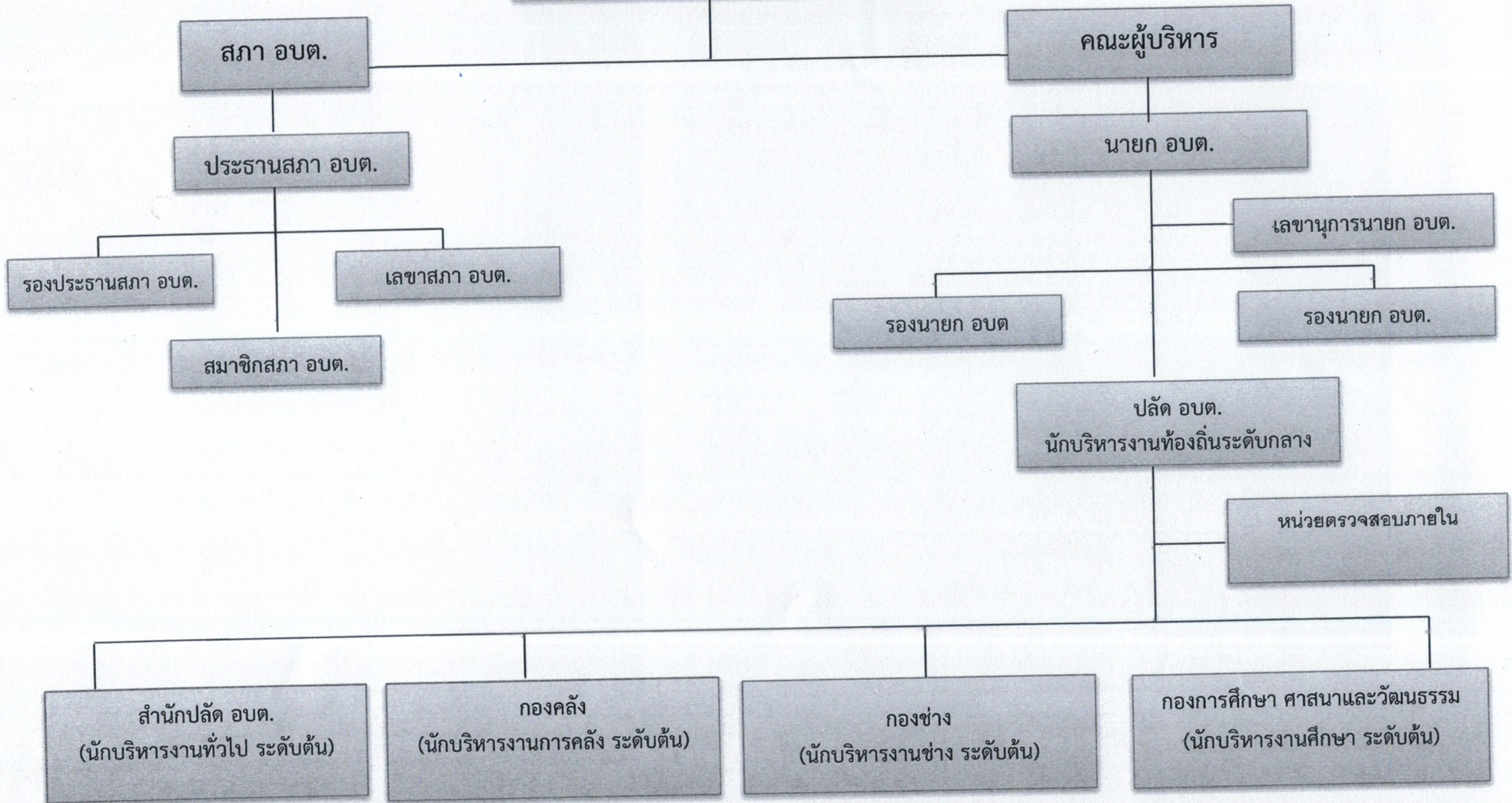
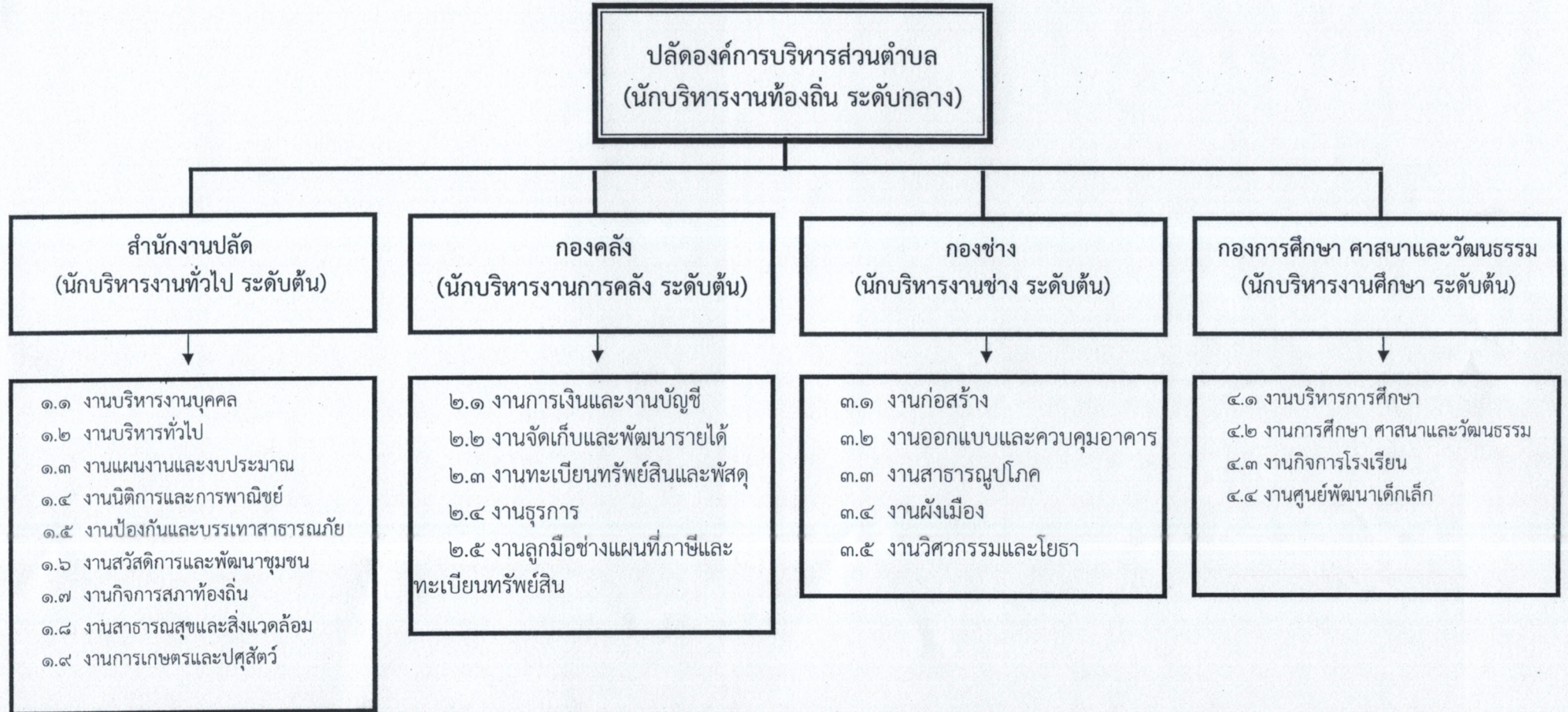


องค์การบริหารส่วนตำบลหน้าเขา

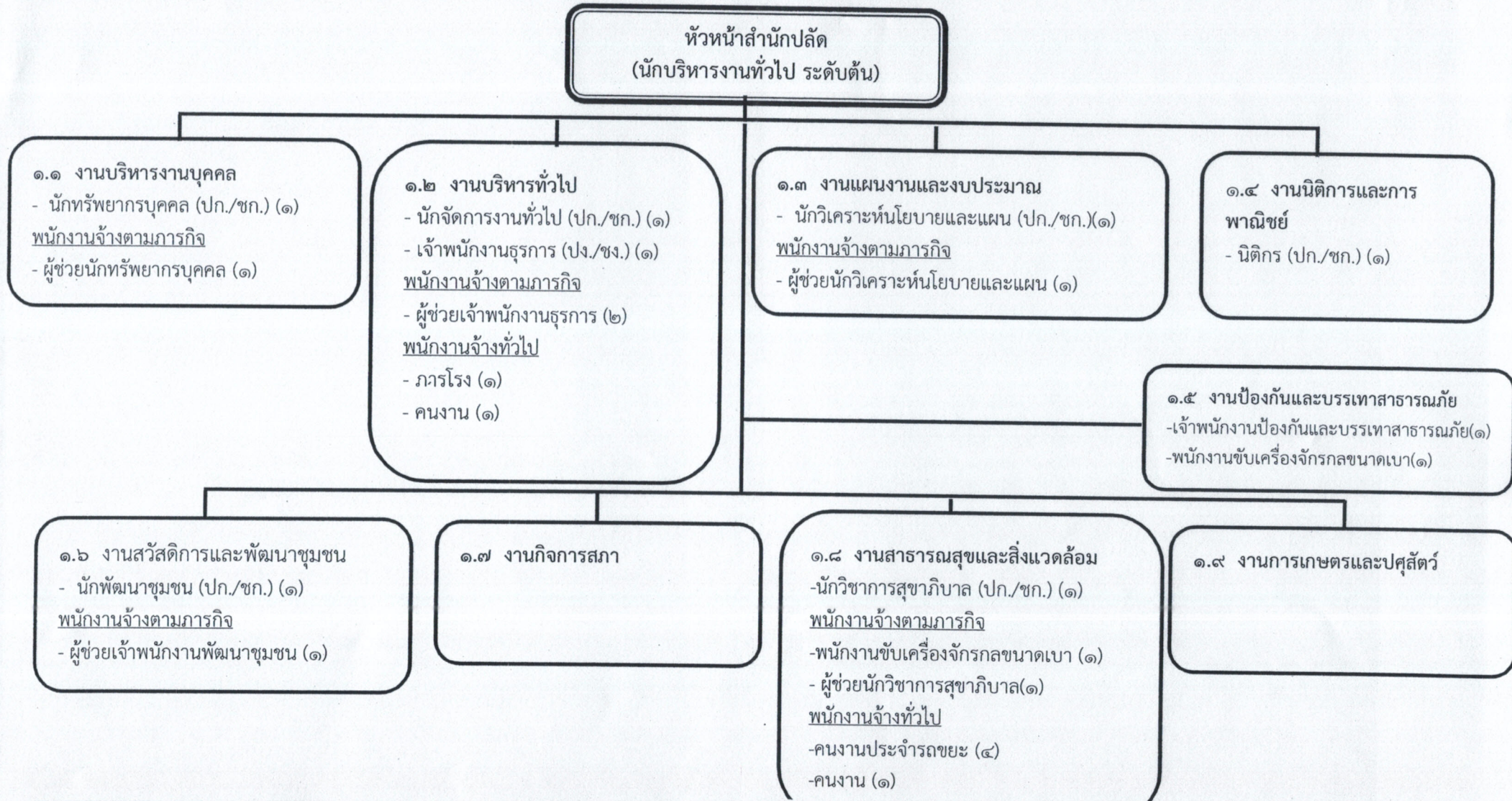


๑๐. แผนภูมิโครงสร้างการแบ่งส่วนราชการตามแผนอัตรากำลัง ๓ ปี

โครงสร้างส่วนราชการองค์การบริหารส่วนตำบลหน้าเขา

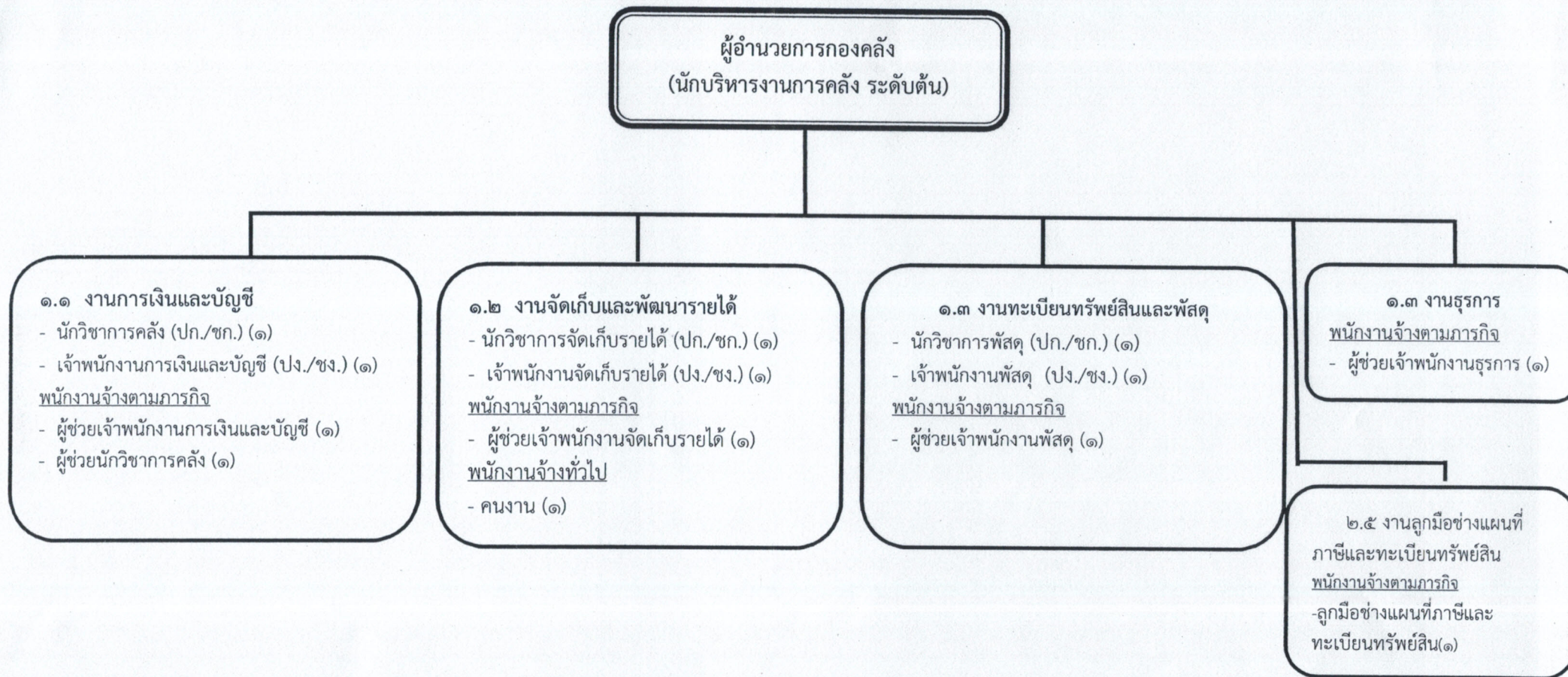


โครงสร้างการบริหารงานสำนักงานปลัด



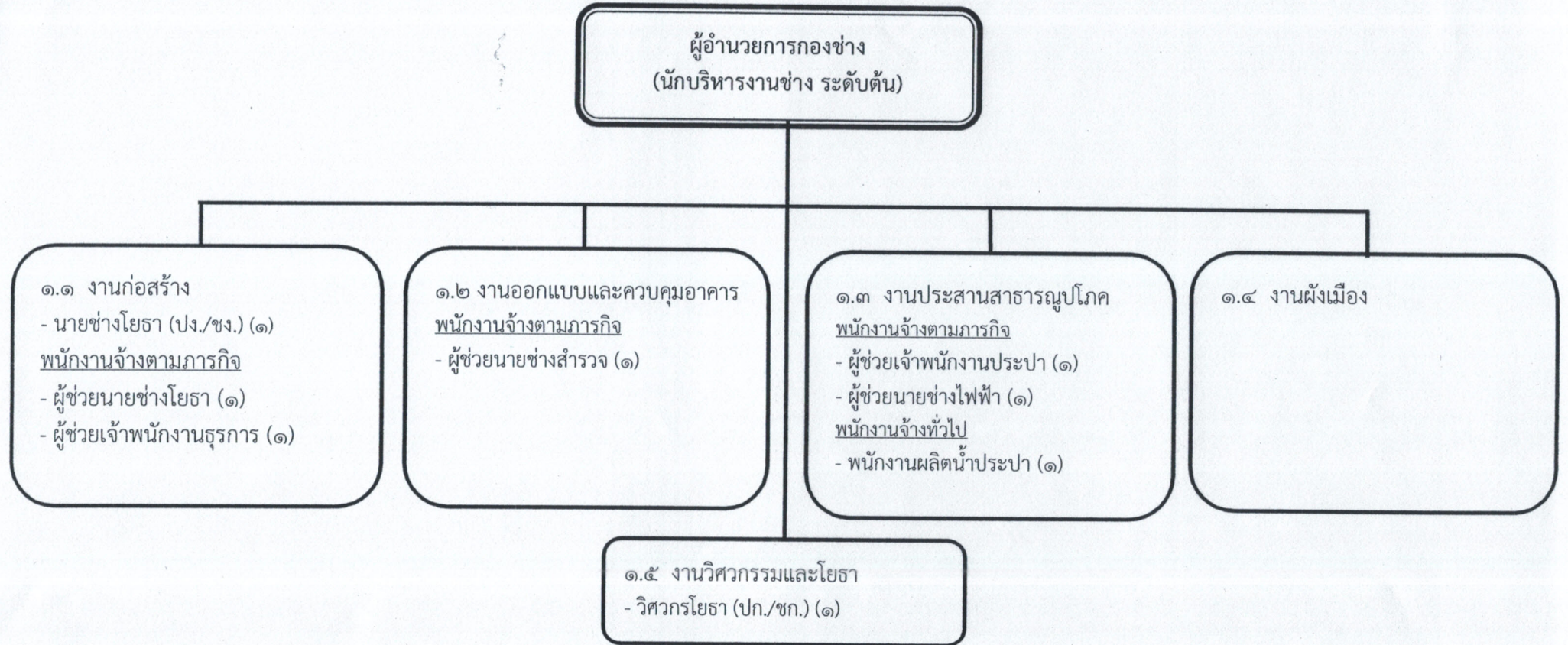
ประเภท	บริหารท้องถิ่น			อำนาจการท้องถิ่น			วิชาการ			ทั่วไป			พนักงานจ้าง	
	ระดับ	ต้น	กลาง	สูง	ต้น	กลาง	สูง	ปก.	ชก.	ชช.	ปง.	ชง.		อาวุโส
จำนวน	-	-	-	๑	-	-		๓	๑	-	-	๑	-	๑๔

โครงสร้างการบริหารงานกองคลัง



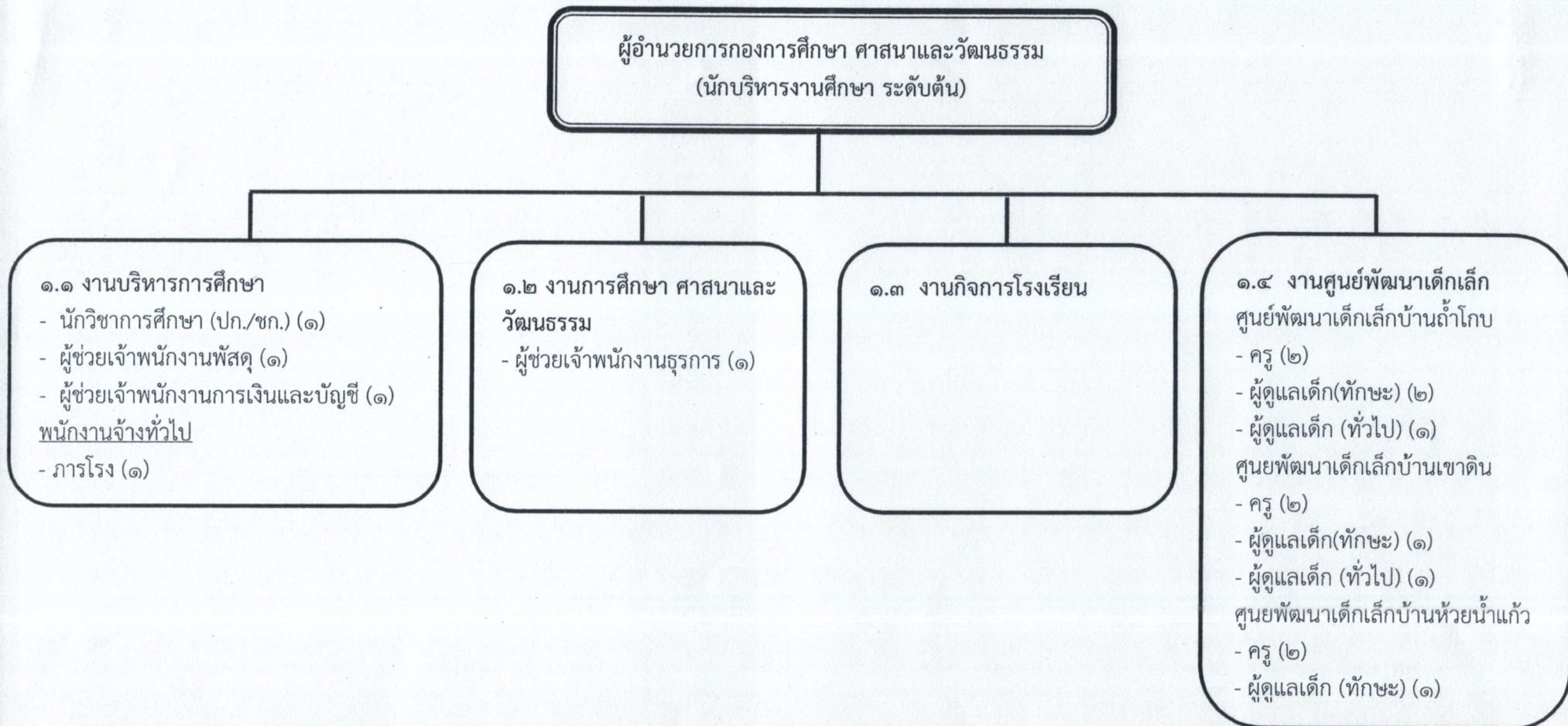
ประเภท	บริหารท้องถิ่น			อำนวยการท้องถิ่น			วิชาการ			ทั่วไป			พนักงานจ้าง
	ต้น	กลาง	สูง	ต้น	กลาง	สูง	ปก.	ชก.	ชช.	ปง.	ชง.	อาวุโส	
ระดับ													
จำนวน	-	-	-	๑	-	-	-	๒	-	๒	-	-	๕

โครงสร้างการบริหารงานกองช่าง



ประเภท	บริหารท้องถิ่น			อำนวยการท้องถิ่น			วิชาการ			ทั่วไป			พนักงานจ้าง
	ต้น	กลาง	สูง	ต้น	กลาง	สูง	ปก.	ชก.	ชช.	ปง.	ชง.	อาวุโส	
ระดับ													
จำนวน	-	-	-	๑	-	-	-	๑	-	-	-	-	๖

โครงสร้างการบริหารงานกองการศึกษา ศาสนาและวัฒนธรรม



ประเภท	บริหารท้องถิ่น			อำนวยการท้องถิ่น			วิชาการ			ทั่วไป			พนักงานจ้าง
	ต้น	กลาง	สูง	ต้น	กลาง	สูง	ปก.	ชก.	ชช.	ปง.	ชง.	อาวุโส	
ระดับ													
จำนวน	-	-	-	-	-	-	-	๗	-		-	-	๙